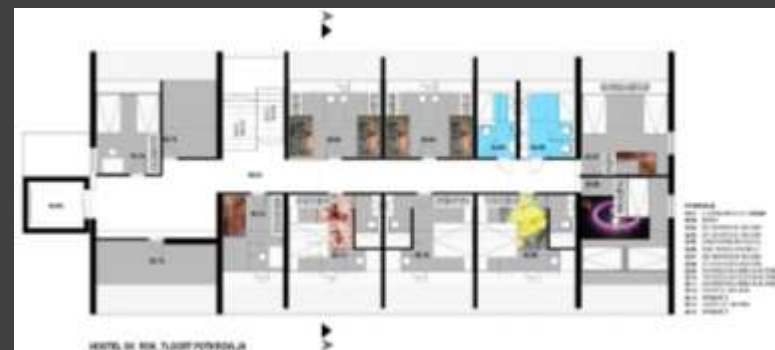




# HOSTEL SV. ROK



# OPĆINA LOVINAC

---

- Nalazi se na južnom rubu ličkog polja
- Površine 342 km<sup>2</sup>
- Manje od 1000 stanovnika
- Prirodne ljepote
- Potencijal za razvoj turizma
- Područje za održivi turizam
- Vlastita tvrtka za turizam i poljoprivredu



# *Dobar potencijal za razvoj turizma*

---

- Odlične prometne veze, autocesta, željeznica
  - Savršena klima
- Nacionalno i internacionalno tržište za zimu i ljeto
  - Velike otvorene površine – mnoštvo sadržaja
  - U okruženju se nalazi 5 nacionalnih parkova
    - Park prirode Velebit
  - Dobra komunalna infrastruktura
    - Dosta neiskorištenih prostora

# *Postojeći objekt*

**Objekat je bio potpuno spaljen za vrijeme okupacije i obnovljen 2003. god.**



## *Postojeći objekt*

---

**Zgrada površine cca 900 m<sup>2</sup> sa opremljenom kuhinjom, kotlovnicom i liftom**





SUŠTINSKI - ČOVJEK



umjetnost Paleolitika



BORBA - ŽIVOT







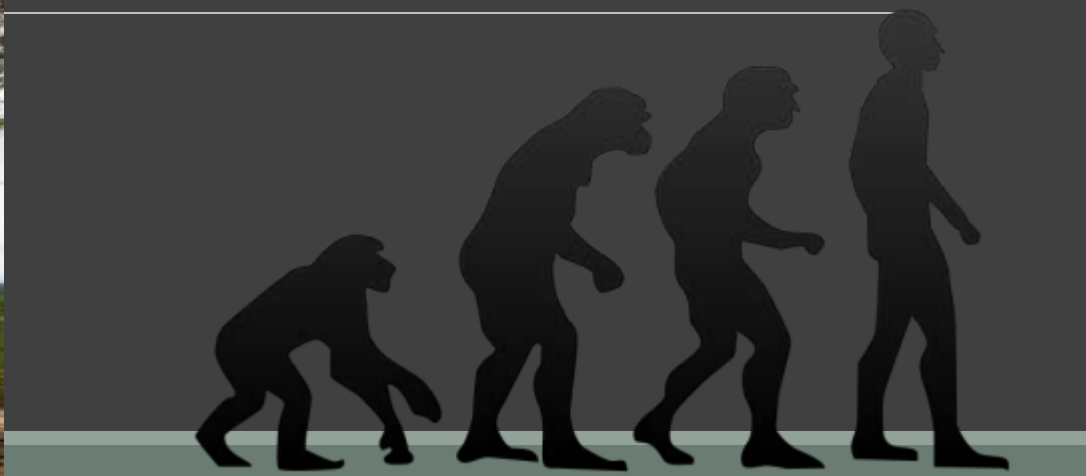




POSEBNOST











FRAGMENTI





ELEMENTI



## KONCEPT - ISKONSKO, BAZIČNO, JEDNOSTAVNO - LIKA

U okruženju pomalo surovog krajolika čovjek postaje svjestan svoje ne-snage u odnosu na snagu i zakone prirode, dok istovremeno, odajući priznanje i poštovanje jačoj sili (prirodi), otkriva svoje, potisnute, esencijalne instinkte – pronalazi sebe.

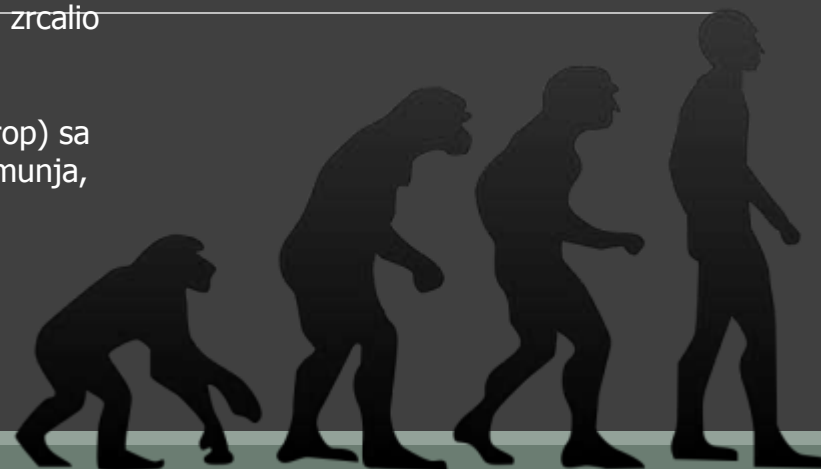
## MATERIJALIZIRANI KONCEPT

Stvoriti neku vrstu neprostora i nezgrade sa istaknutim fragmentima/elementima koji asociraju i evociraju na esencijalno (voda, zrak, miris, rad/ljudsko tijelo, snaga, borba, hrabrost, inteligancija, duh) te međusobno (ljubav, poštovanje, tolerancija, zajedništvo).

ZGRADA IZVANA – mimkrija – postaviti djelomično ili u cjelosti reflektirajuće panele (stakla, ogledala, limove) u kojima bi se zrcalio okoliš/Velebit i čovjek.

PROSTORI IZNUTRA – bijeli, crni ili sivi prostori (pod, zid, strop) sa različitim aplikacijama po istima (velika Velebitska degenija, munja, voda i slično).

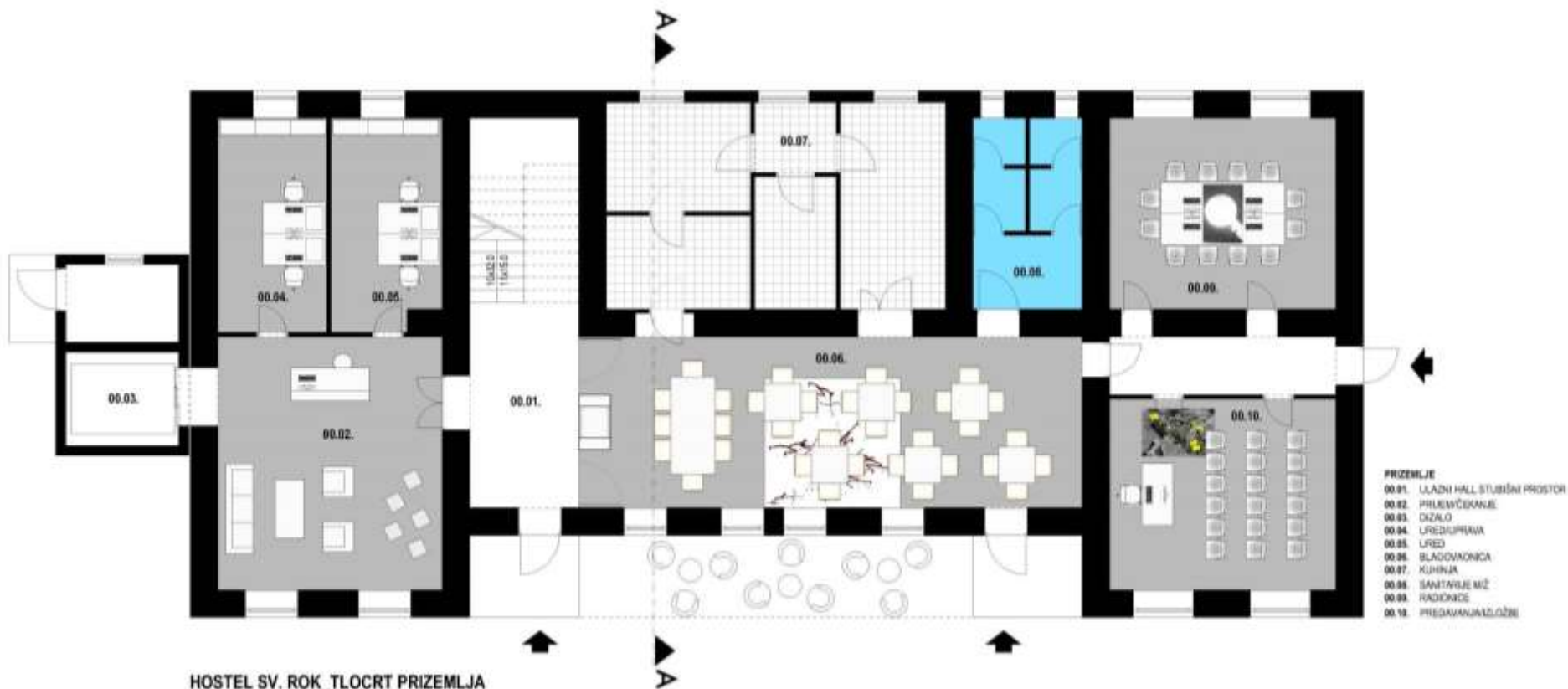
NAMJEŠTAJ – boje, teksture, materijali - na suvremen način reinterpretirani tradicionalni momenti







PRESJEK A1-A1

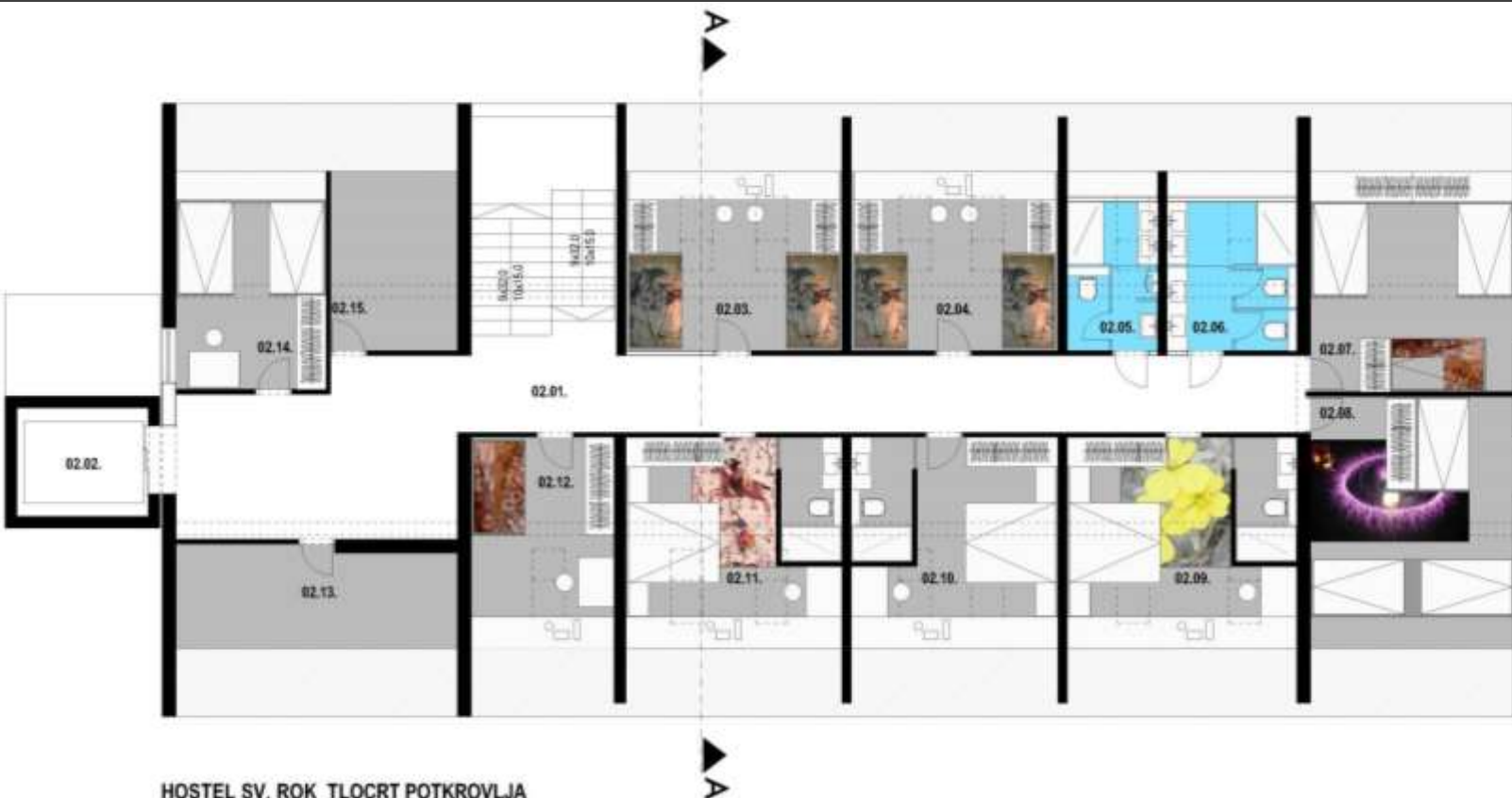




1. KAT
- 01.01. STUŽBNI PRISTOP, HODNIK
  - 01.02. DZALD
  - 01.03. DNEVNI BORAVAK - SOBA ZA ČITANJE
  - 01.04. DNEVNI BORAVAK - PC, TELESKOP
  - 01.05. SALONAHM
  - 01.06. SANITARUSKUPNICA Ž
  - 01.07. SANITARUSKUPNICA M
  - 01.08. TRETNA
  - 01.09. ČETVEROKREVNATA SOBA
  - 01.10. ČETVEROKREVNATA SOBA
  - 01.11. ČETVEROKREVNATA SOBA
  - 01.12. ČETVEROKREVNATA SOBA

HOSTEL SV. ROK\_TLOCRT 1. KATA





- POTKROVLJE**
- 02.01. STUBIŠNI PROSTOR, HODNIK
  - 02.02. DVALO
  - 02.03. ČETVEROKREVNETA SOBA
  - 02.04. ČETVEROKREVNETA SOBA
  - 02.05. SANITARILJEKUPALNICA M.
  - 02.06. SANITARILJEKUPALNICA Ž.
  - 02.07. ČETVEROKREVNETA SOBA
  - 02.08. ČETVEROKREVNETA SOBA
  - 02.09. DVOKREVNETA SOBA SA KUPALNICO
  - 02.10. DVOKREVNETA SOBA SA KUPALNICO
  - 02.11. DVOKREVNETA SOBA SA KUPALNICO
  - 02.12. DVOKREVNETA SOBA
  - 02.13. SPREMIŠTE
  - 02.14. DVOKREVNETA SOBA
  - 02.15. SPREMIŠTE

HOSTEL SV. ROK\_TLOCRT POTKROVLJA

## *Vrijednost investicije*

---

- Do sada je kroz građevinske radove i opremanje objekta uloženo cca 3 mil. Kn
- Potrebno je uložiti dodatnih cca 1,8 mil. kn u građevinske radove i opremanje hostela

# *Hostel Sveti Rok*

---

- 8 četverokrevetnih soba
- 1 dvokrevetna soba
- 3 dvokrevetne sobe s kupaonicom
- Teretana
- Sauna
- Zajednički sanitarni čvorovi
- Prostor za održavanje radionica
- Prostor za predavanja i izložbe
- Kuhinja
- Blagavaonica
- Čitaonica

# Sadržaji u okruženju

- Biciklističke staze
- Planinarske staze
- Sanjkanje i skijanje
- Park prirode Velebit
- Pećine
- Ribolov
- Sportsko penjački park ZIR
- Potoci i jezera
- Povijesni lokaliteti
- Netaknuta priroda
- Centar Nikola Tesla
- Cerovačke pećine





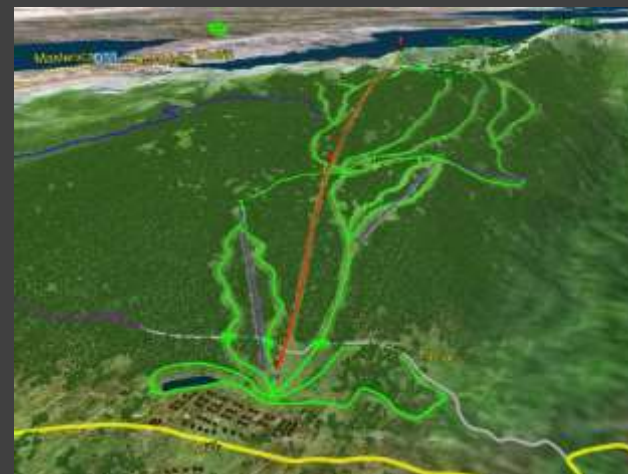
# *Ciljane skupine gostiju*

- Mladi
- Školska djeca
- Studenti
- Biciklisti
- Planinari
- Skijaši rekreativci
- Ribolovci
- Zaljubljenici u prirodu



# POVEZANI PROJEKTI

- Sportsko-rekreacijska zona Jezero Sveti Rok
- Centar planinskog turizma „SVETO BRDO”
- Razvoj mreže biciklističkih staza
- Sportsko-penjački park „ZIR”
- Vrilo mudrosti
- Pivnica Pupi
- Sportsko-rekreacijska zona Jezero Sveti Rok
- Uređenje lokaliteta izvorišta, starih gradina, potoka i pristupa pećinama



# HVALA NA PAŽNJI

