



This Project
is funded by
the EU



CONNECTING SEPARATED

Hrvatski turizam kroz Programe Europske teritorijalne suradnje u financijskoj
perspektivi 2014.-2020.

„Programi prekogranične i transnacionalne suradnje za turističke projekte”

Split, 20. svibnja 2016.



PUBLIC INSTITUTION
rerasd
FOR COORDINATION AND
DEVELOPMENT OF SPLIT
DALMATIA COUNTY





This Project
is funded by
the EU



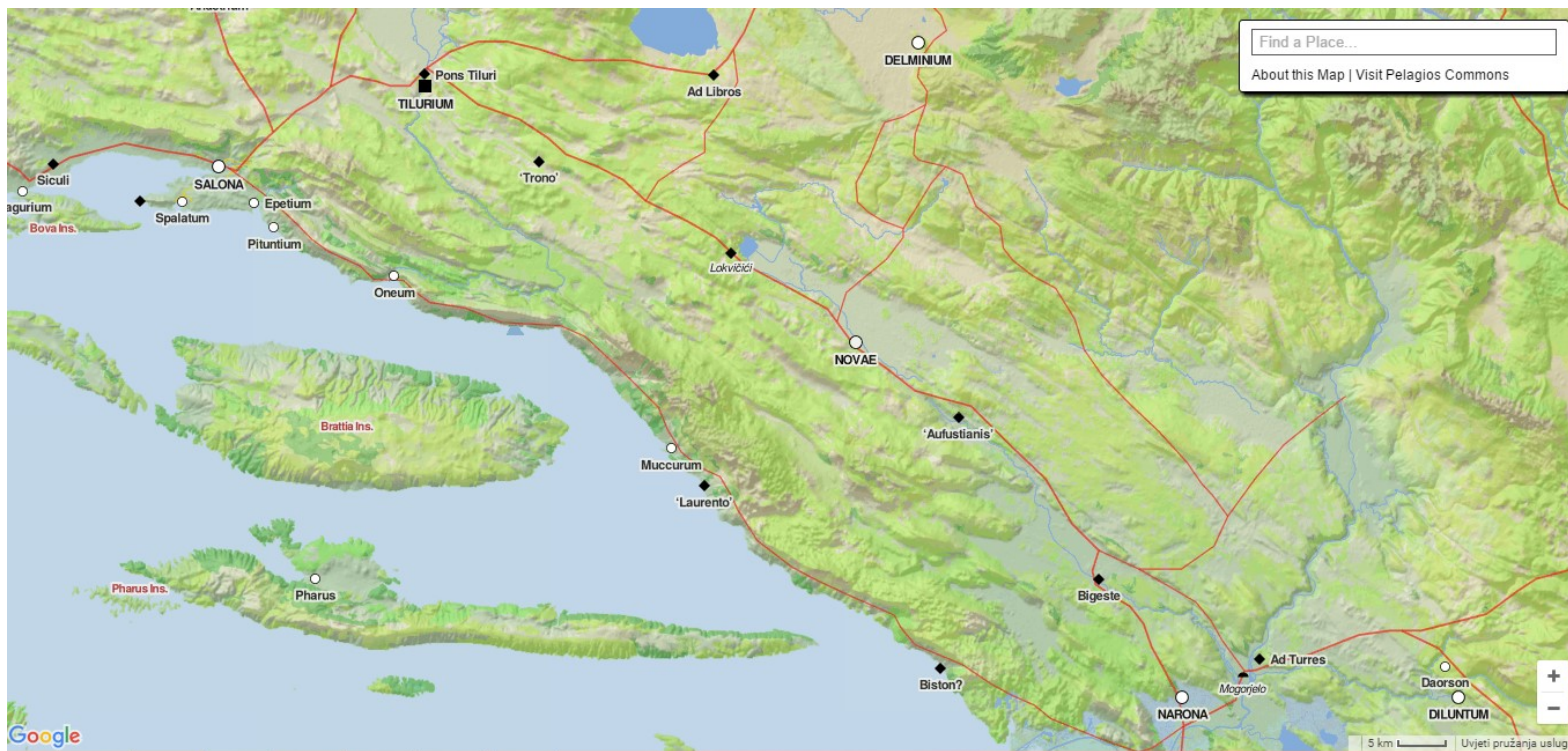
Projekt **CONNECTING SEPARATED** traje 24 mjeseca i provodi se kroz 3. poziv za dostavu projektnih prijedloga IPA Programa prekogranične suradnje Hrvatska-BiH 2007.-2013. Ukupne je vrijednosti 455.737,53 EUR, od čega 82,83% iznosi financiranje EU. Nositelji projekta su Grad Solin (vodeći partner) i Općina Ljubuški, dok su partneri Javna ustanova RERA S.D. za koordinaciju i razvoj Splitsko-dalmatinske županije i Razvojna agencija Županije Zapadnohercegovačke - HERAG.

Projekt **CONNECTING SEPARATED** (*Povezivanje razdvojenog*) povezuje dva veličinom, brojem stanovnika, kulturno-povijesnom i prirodnom baštinom, ali i ekonomskom situacijom kompatibilna grada – Solin i Ljubuški. Projekt polazi od rimske ceste koja je spajala Salonu (Solin) i Bigeste (Ljubuški), te završavala u Naroni (Vid kod Metkovića). Sam naziv označava mapiranje i povezivanje razasute kulturne i prirodne baštine, gradova i ljudi u koherentan narativ tematske rute, koja ima ulogu materijalne i simboličke poveznice Solina i Ljubuškog, ali i čitavog pograničnog područja.





Projekt Pelagios



● [NASLOVNA](#)
● [O PROJEKTU](#)
● [BLOG](#)
● [GALERIJA](#)
● [PARTNERI](#)
● [PUBLIKACIJE](#)
HR | ENG

Salona (Solin)–Bigeste (Ljubuški)–Narona (Vid)

Kulturna baština



Salona

KULTURNA BAŠTINA

[> pročitaj više](#)



Najveći i glavni grad rimske provincije Dalmacije, s kontinuitetom naselja iz bronzanog doba. Pristanište ilirskog plemena Delmata. Razvoj počinje u 1. st. pr. Kr., kada u ratu Cezara i Pompeja staje uz Cezara, dobiva status kolonije i postaje središtem Ilirika. Gradska jezgra (*Urbs vetus*) bila je opasana zidinama i utvrđena kulama, a sačuvana su vrata (Porta Caesarea) od kojih su prema unutrašnjosti kretale ceste, koje je od 14. do 20. g. trasirao carski namjesnik Publije Kornelije Dolabela. Uz južne bedeme i na ušću Jadra formira se salonitanska luka, a u I. st. podiže se forum s kapitolijem, teatar i hram. Izvan zidina, uz ceste, nastaju nekropole. S izvora Jadra akvaduktom je dovedena voda kojom su se opsluživale i gradske terme. Grad se širi, a novi bedemi



This Project
is funded by
the EU



Glavni cilj: razvijanje prepoznatljive turističke ponude - povijesne rute rimske ceste, kako bi se poboljšala konkurentnost lokalnog turizma prekograničnog područja na temelju zajedničke kulturne i prirodne baštine.

Specifični ciljevi: (1) brendiranje i promocija rute rimske ceste Salona-Bigeste-Narona uz manje infrastrukturne intervencije na odabranim lokalitetima u Solinu) i Ljubuškom, te postavljanje signalizacije na glavnim znamenitostima duž ceste; (2) poboljšanje kapaciteta turističkih zajednica i udruga koje djeluju duž rute kako bi što uspješnije promovirali ovaj, i stvarali nove kulturno-turističke proizvode i događanja.

Ciljane skupine: zaposlenici jedinica lokalne samouprave
zaposlenici turističkih zajednica duž rute
članovi udruga usmjerenih na očuvanje tradicije, baštine i ekologije
studenti arhitekture, povijesti umjetnosti, likovne akademije...

Krajnji korisnici: turisti prekograničnog područja
lokalne zajednice duž rute



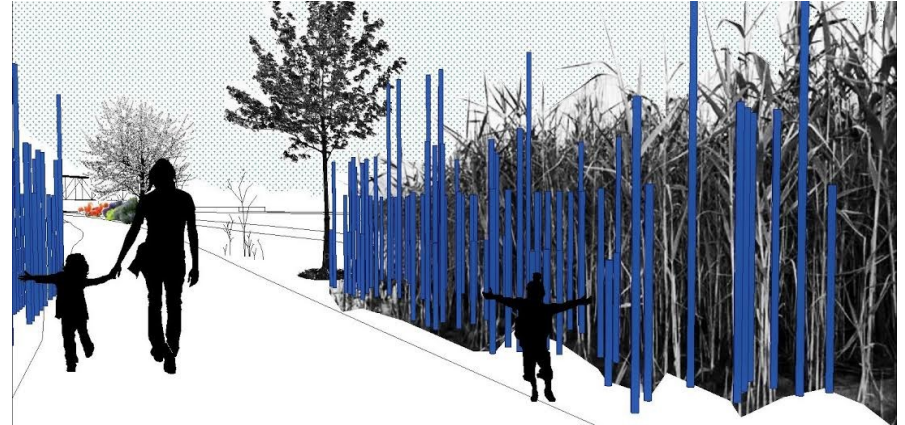


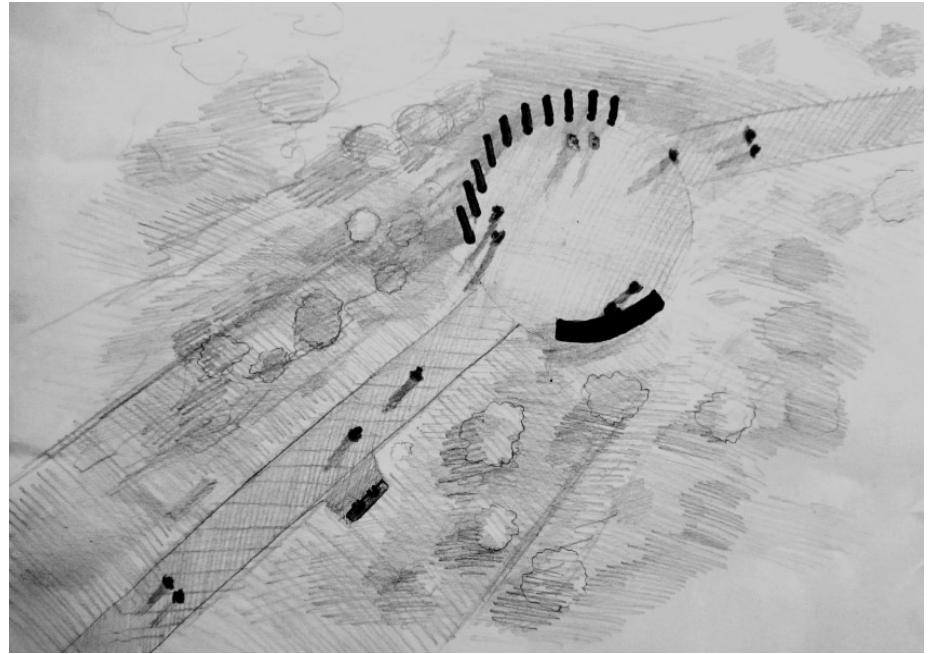
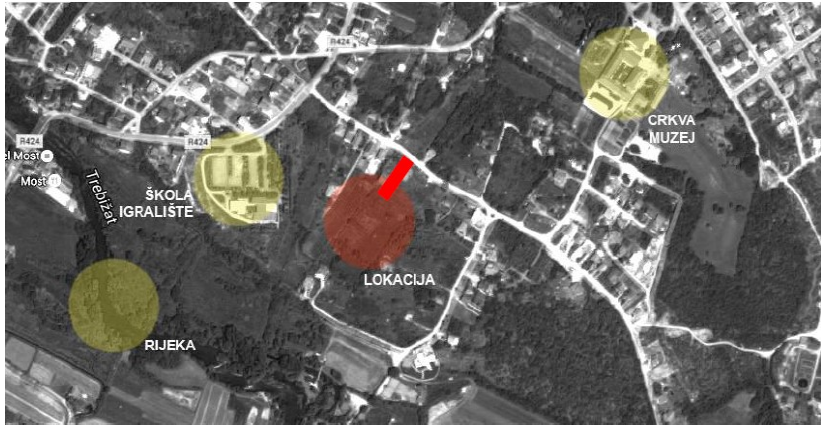
AKTIVNOSTI

- mapiranje rute rimske ceste Salona-Bigeste-Narona
- uređenje turističke infrastrukture na šetnici na ušću Jadra i arheološkom lokalitetu Bigeste;
- edukacija za djelatnike turističkih zajednica i udruga - **siječanj 2017.**
- multidisciplinarne radionice za studente pograničnog područja s ciljem izrade prostornim instalacijama na novouređenim lokacijama u Solinu i Ljubuškom;
- simultani festival u Solinu i Ljubuškom kojim će se promovirati projekt, a koji će ujedno biti novi sadržaji u kulturno-turističkoj ponudi navedenih gradova; - **rujan 2016.**
- informativni i promo materijali (turističke mape, vodič/projektna knjižica, info table, video, website, platnene vrećice, blokovi, fascikle...)
- zajednička promocija na međunarodnom turističkom sajmu BIT u Milanu. – **veljača 2017.**









This Project
is funded by
the EU





This Project is funded by the EU




Info table



PUBLIC INSTITUTION
rerasd
FOR COORDINATION AND
DEVELOPMENT OF SLOTT
SALAMATA COUNTY



ODRŽIVOST I KONTEKST?



SOLIN (Croatia)

Sub>urban Reinventing the fringe.



PHOTOGRAM / STAKEHOLDERS DIAGRAM







This Project
is funded by
the EU



HVALA VAM NA PAŽNJI!

**PUNO USPJEHA U PRIJAVAMA I PROVEDBAMA BUDUĆIH
PROJEKTA!**

Antonija Eremut Erceg,
voditeljica projekta Connecting Separated
Grad Solin
antonija.eremut@solin.hr
099 192 0068

