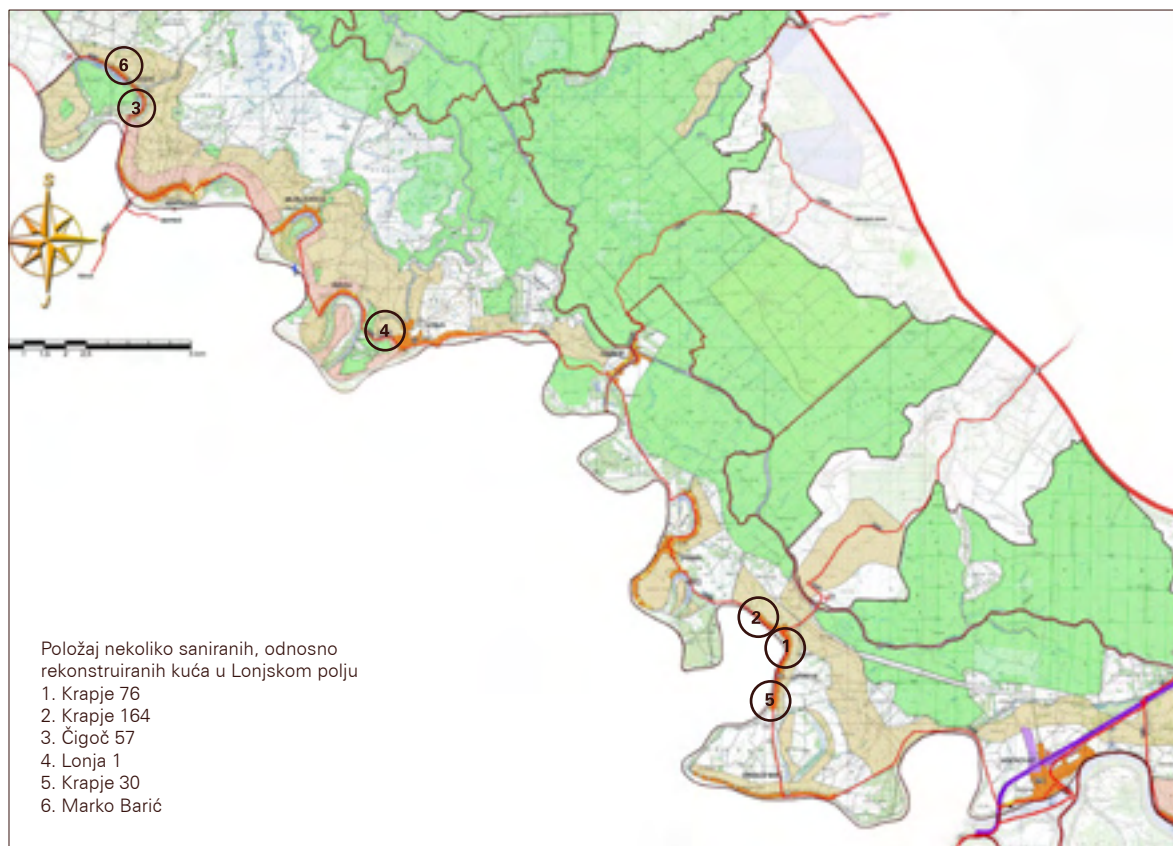


Nekoliko primjera obnove tradicijskih kuća u Lonjskom polju (sanacija s rekonstrukcijom)





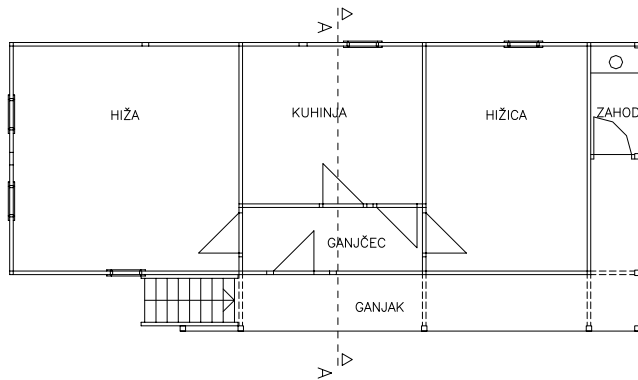
Stambena prizemnica Krapje br. 76

Stambena prizemnica u Krapju br. 76 uređena je za prihvata gostiju, ali može služiti i kao stambeni prostor vlasnika, uz pretpostavku, da će razvijati turističku ponudu u ostalim dvorišnim građevinama.

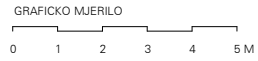
Na kući je sanirana vanjština temelja, krovni pokrov, obnovljeni su vanjska stolarija, podne, stropne i zidne obloge, dodana termoizolacija, uvedene elektro- i vodovodne instalacije i ugrađen sanitarni čvor.

Postojeće prostorije sačuvane su u dosadašnjem tlocrtnom sklopu i stambenoj namjeni, a jedina je promjena, u hižici ugrađena kuponica s garderobnim predsobljem. Postojeći zahod na kraju ganjka je zadržan i opremljen dovodom vode i odvodom, a pristup do tog sanitarnog prostora omogućen je izravno s dvorišta za buduće posjetitelje.

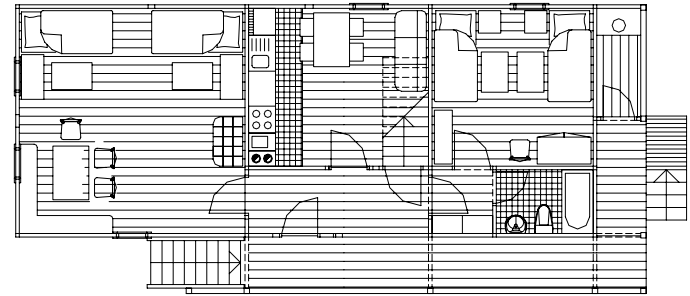




TLOCRT PRIZEMLJA M 1:100
ZATEČENO STANJE



Obnova kuće u Krapju br. 76



TLOCRT PRIZEMLJA MJ 1:100
OBNOVLJENO STANJE





Obnova kuće u Krapju br. 164

Stambena katnica Krapje br. 164

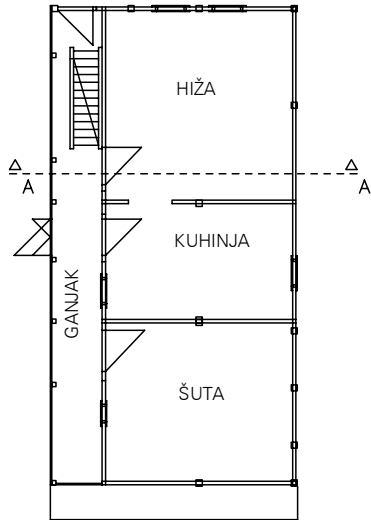
Stambena katnica u Krapju br. 164 uređena je za prihvat gostiju.

U svakoj etaži formiran je dvosobni stan (apartman) s malom kuhinjom i kupaonicom.

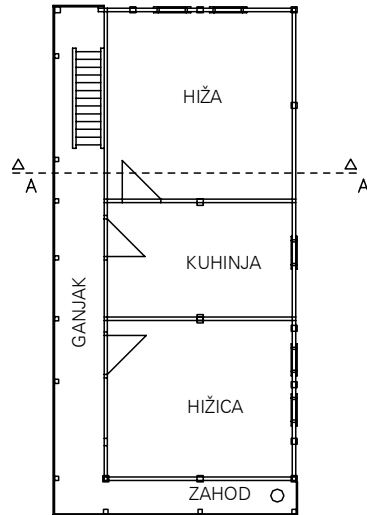
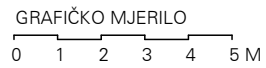
Na kući su sanirani nadtemelji, krovni pokrov, obnovljena konstrukcija stijenki stražnje sobe na katu, obnovljena prozorska stolarija, dok su sva tradicijska vrata sačuvana (uz veliki trud vlasnika na čišćenju vratnih krila). Obnovljene su podne i stropne konstrukcije uz čišćenje postojećih stropnih greda te drvena oplata ganjka s vanjskim stubištem. Potom su obnovljene podne, stropne i zidne obloge i dodani termoizolacijski slojevi. Razvedena je elektroinstalacija, uvedena vodovodna instalacija i ugrađeni sanitarni čvorovi.

Postojeće prostorije sačuvane su u dosadašnjem tlocrtnom sklopu i stambenoj namjeni, a jedina je promjena ugradnja kupaonice i manje kuhinje u prostor nekadašnje kuhinje, koja je bila u sredini kuće. Postojeći zahod na kraju ganjka na katu je zadržan.

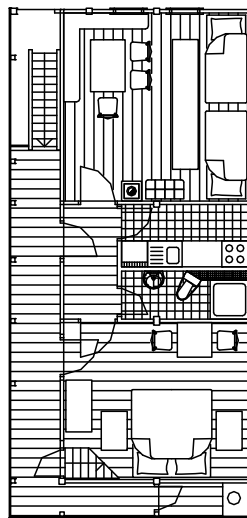
Prigodom izmjene konstrukcije trijema (ganjka) sačuvana je loza, koja već dulje vrijeme raste uz kuću. Ugrađen je zidani dimnjak za loženje peći na kruto gorivo.



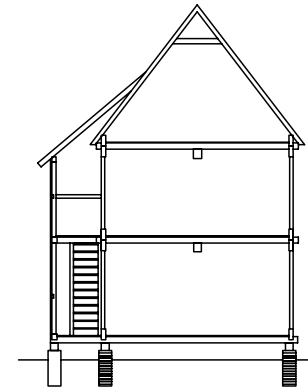
TLOCRT PRIZEMLJA M 1:100
ZATEČENO STANJE



TLOCRT KATA M 1:100
ZATEČENO STANJE



TLOCRT KATA MJ 1:100
OBNOVLJENO STANJE



PRESJEK KATA A-A M 1:100
ZATEČENO STANJE





Obnova kuće u Čigoču br. 57

Stambena katnica Čigoč br. 57

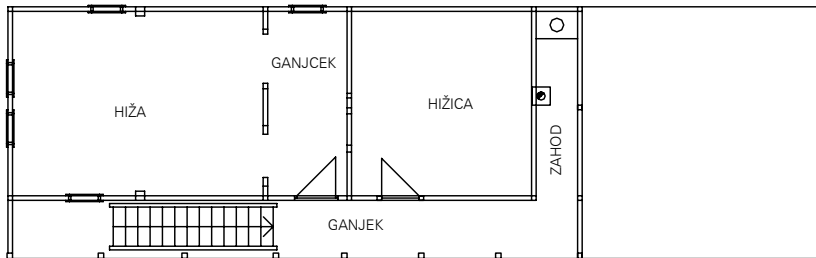
Stambena katnica u Čigoču br. 57 uređena je za prihvrat gostiju.

U prizemnoj etaži formirane su dvije smještajne jedinice: apartman koji se sastoji od sobe, manje kuhinje s blagovaonicom i kupaonicom, te odvojene dvokrevetne sobe s kupaonicom i garderobom. U kolnici prislonjenoj uz stražnji dio kuće predviđen je boravak gostiju pod nadstrešnicom.

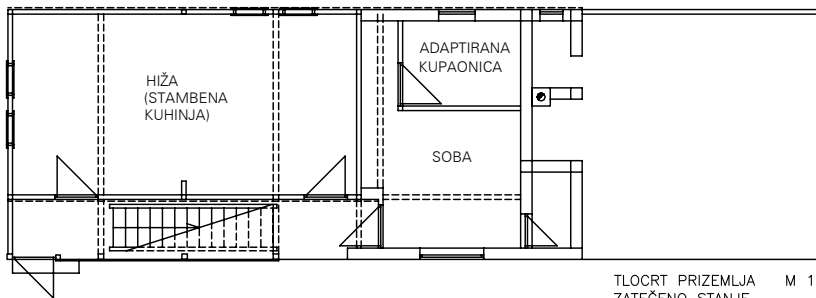
Na katu je formiran veći apartman s dvjema sobama, od kojih jedna u prostoru nekadašnje hiže, a druga u prostoru hižice, s manjom kuhinjom i kupaonicom. U spavaonici je zadržan odvojeni ulaz iz otvorenoga ganjka. Na kraju ganjka sačuvan je tradicijski zahod.

Na kući su sanirani temelji, krovni pokrov, učvršćena konstrukcija stijenki, jer su vezovi planjki na uglovima bili vrlo oštećeni, obnovljena stolarija vrata i prozora, sačuvani stropovi (uz velik trud vlasnika na čišćenju). Obnovljene su zidne obloge žbukom na daščanim nosačima, te razvedena elektroinstalacija, uvedena vodovodna instalacija i ugrađeni sanitarni čvorovi. Obnovljena je drvena oplata ganjka s vanjskim stubištem.

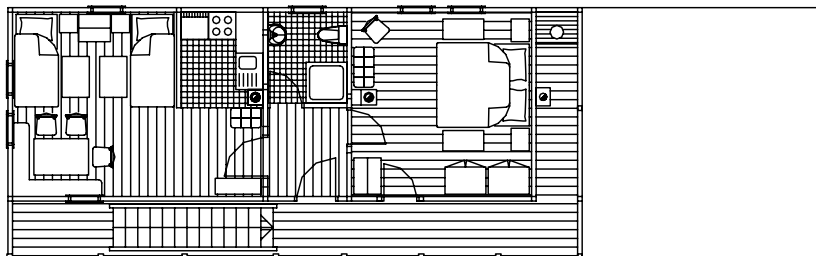
Postojeće prostorije sačuvane su u dosadašnjem tlocrtnom sklopu i stambenoj namjeni uz interpolaciju sanitarne kabine i čajne kuhinje u sredini svake etaže. Ugrađen je zidani dimnjak za loženje peći na kruto gorivo.



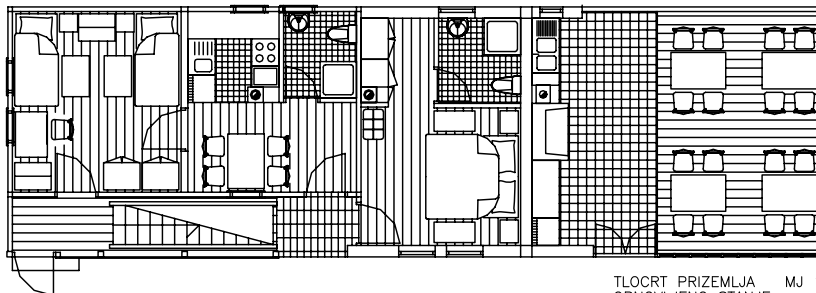
TLOCRT KATA M 1:100



TLOCRT PRIZEMLJA
ZATEČENO STANJE M 1:100



TLOCRT KATA MJ 1:100
OBNOVLJENO STANJE

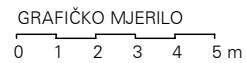


TLOCRT PRIZEMLJA MJ 1:100
OBNOVLJENO STANJE



61

Obnova kuće u Čigoču br. 57





Obnova kuće u Lonji br. 1

Stambena katnica Lonja br. 1

Stambena katnica u Lonji br. 1 uređena je za prihvata gostiju u seoskom domaćinstvu (spavanje, prehrana).

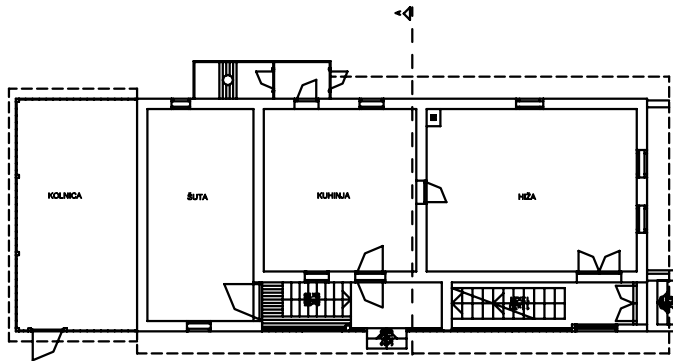
U prizemnoj etaži projektiran je gostinjski prostor s kuhinjom i sanitarnim čvorom.

Na katu je formiran veći apartman s dvjema sobama, od kojih jedna u prostoru nekadašnje hiže, a druga u prostoru hižice, dok su u prostoru nekadašnje kuhinje smještene dvije kupaonice, po jedna za svaku sobu. Pristup u kupaonicu sa strane boravka osiguran je kroz nekadašnja kuhinjska vrata. Pristup u drugu kupaonicu prosječen je iz nekadašnje hižice, a stijenke "uhvaćene" poberuhima, pa nije narušena konstrukcijska struktura građevine. Na kraju ganjka sačuvan je tradicijski zahod.

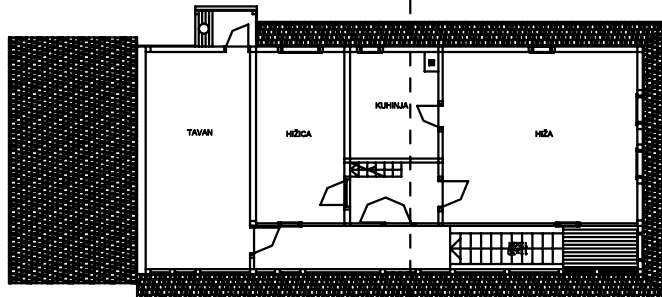
Prizemlje ove kuće bilo je izvedeno od opeke, na temeljima od opeke bez hidroizolacije. Stoga je pri sanaciji izvedena i hidroizolacija zidova.

Na kući je saniran krovni pokrov, obnovljena stolarija prozora i drvena oplata ganjka s vanjskim stubištem. Obnovljene su zidne obloge žbukom na opeci u prizemlju, razvedena je elektroinstalacija, uvedena vodovodna instalacija i ugrađeni sanitarni čvorovi.

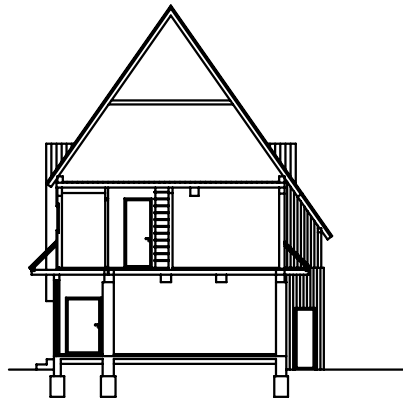
Postojeće prostorije sačuvane su u dosadašnjem tlocrtnom sklopu, uz ugradnju sanitarnih kabina u sredini etaže u prostoru stare kuhinje na katu. Ugrađen je zidani dimnjak za loženje peći na kruto gorivo.



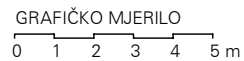
TLOCRT PRIZEMLJA M 1:100
ZATEĚENO STANJE



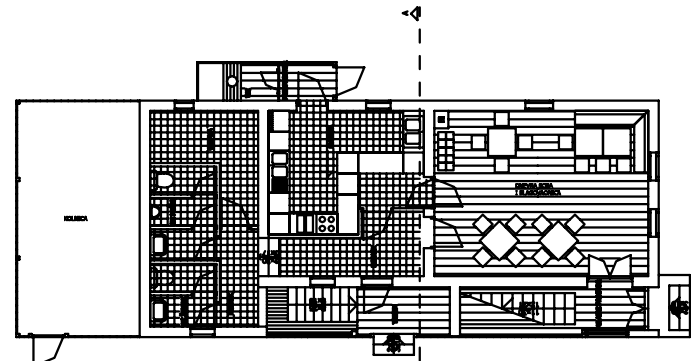
TLOCRT KATA M 1:100
ZATEĚENO STANJE



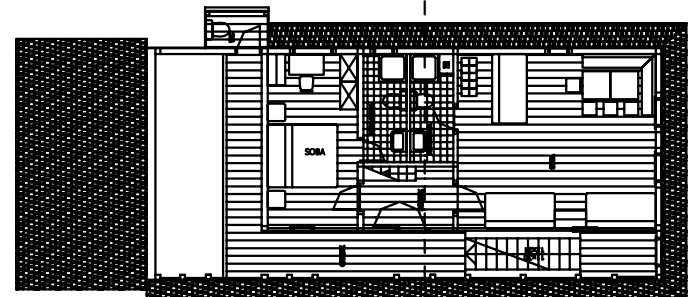
PRESJEK A-A' M 1:100
ZATEĚENO STANJE



Obnova kuće u Lonji br. 1



TLOCRT PRIZEMLJA M 1:100
PROJEKT OBNOVE



TLOCRT KATA M 1:100
PROJEKT OBNOVE





Obnova kuće u Krapju br. 30

Katnica Krapje br. 30

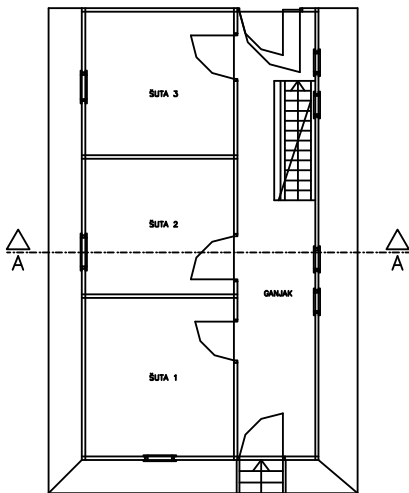
Katnica u Krapju br. 30, uređena je za potrebe uredskih prostora Parka prirode Lonjsko polje.

U objema etažama uređene su uredske prostorije s pristupom iz hodnika (ganjka) s unutrašnjim stubištem, dok su sanitarije dograđene na kraju kuće.

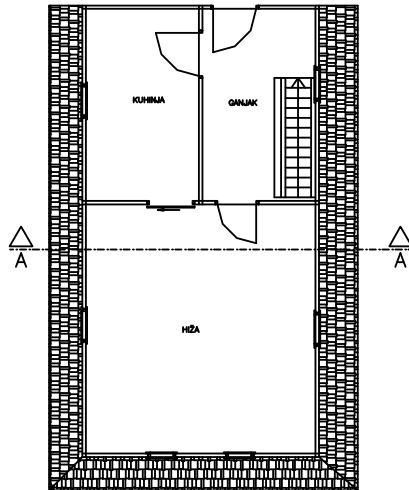
Na kući su sanirani temelji i nadtemelji, krovni pokrov, obnovljena je prozorska stolarija, a sva su stara vrata sačuvana. Obnovljene su podne i stropne konstrukcije, a postojeće stropne grede su očišćene. Obnovljeni su unutrašnje stubište, podne, stropne i zidne obloge, te dodana termoizolacija. Razvedena je elektroinstalacija, uvedena vodovodna instalacija i dograđeni sanitarni čvorovi.

Postojeće prostorije sačuvane su u dosadašnjim tlocrtnim gabaritima pogodnima i za novu uredsku namjenu. Na unutrašnjim zidovima, za koje nije trebalo osigurati dodatnu toplinsku izolaciju, sačuvana je i sanirana tradicijska žbuka "tlak" od ilovače s pljevom.

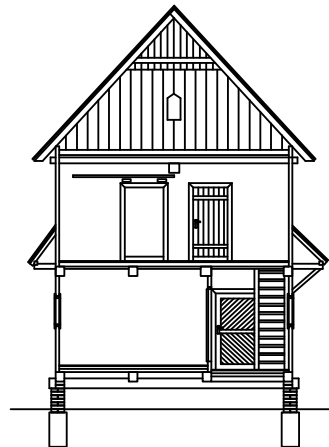
U kuću je uvedeno centralno grijanje (spremište na ukapljeni plin smješteno je u dnu dvorišta).



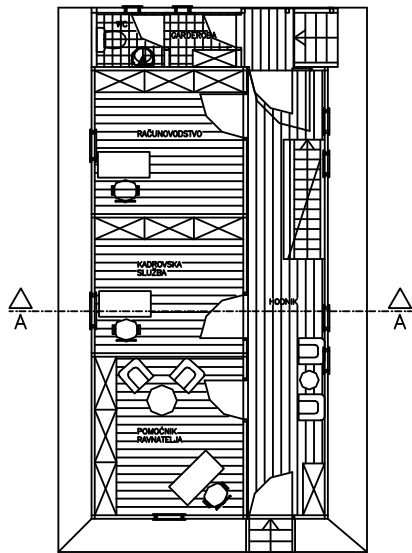
TLOCRT PRIZEMLJA M 1:100
ZATEČENO STANJE



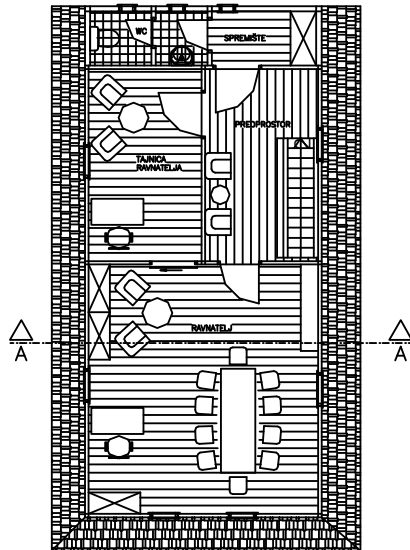
TLOCRT KATA M 1:100
ZATEČENO STANJE



PRESJEK M 1:100
ZATEČENO STANJE



TLOCRT PRIZEMLJA M 1:100
OBNOVLJENO STANJE



TLOCRT KATA M 1:100
OBNOVLJENO STANJE



GRAFIČKO MJERILO
0 1 2 3 4 5 M



Katnica Čigoč bb

Katnica u Čigoču bb projektirana je za prihvat gostiju u seoskom turizmu

Zapuštena tradicijska kuća iz susjednoga sela Kratečko seli se na nove temelje u Čigoču bb i uređuje za novu poslovno-stambenu namjenu.

U prizemnoj etaži projektirani su gostinski prostor s kuhinjom, sanitarnim čvorom za osoblje i priručnim skladištem te dogradnjom nadstrešnice (na mjestu bivše suše) sa sanitarijama za goste.

Na katu je u bivšoj družinskoj predviđena gostinska soba, u bivšoj kuhinji ured, a zahod na uobičajenoj poziciji u stražnjem ganjku.

U potkrovlju su projektirane dvije spavaonice s malim sanitarnim kabinama.

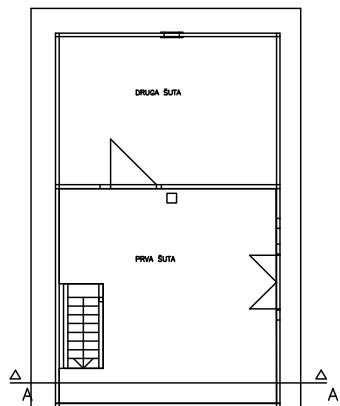
Kuća se postavlja na temelje od betona u zemlji, s vidljivim dijelom nadtemelja od opeke.

Pri rekonstrukciji kuće upotrijebit će se postojeća drvena građa, a natruli dijelovi zaminjenit će se novim.

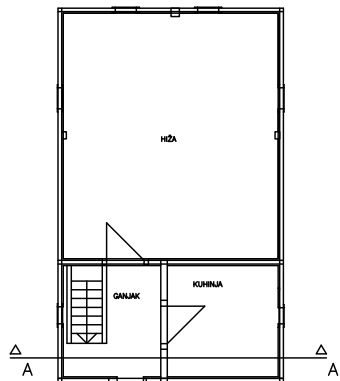
Na kući se izvodi novi krovni pokrov bibercrijepom, nova stolarija prozora i vrata, obnavljaju se podovi, zidne obloge, te razvodi elektroinstalacija i vodovodna instalacija.

Postojeće prostorije sačuvane su u dosadašnjim tlocrtnim gabaritima s novom namjenom. Ugrađuje se zidani dimnjak za loženje peći na kruto gorivo.



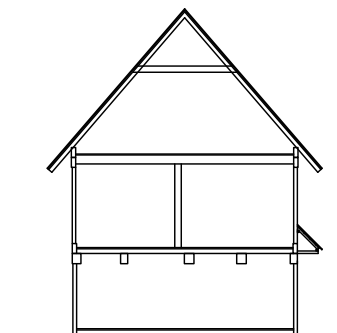


TLOCRT PRIZEMLJA M 1:100
ZATEČENO STANJE



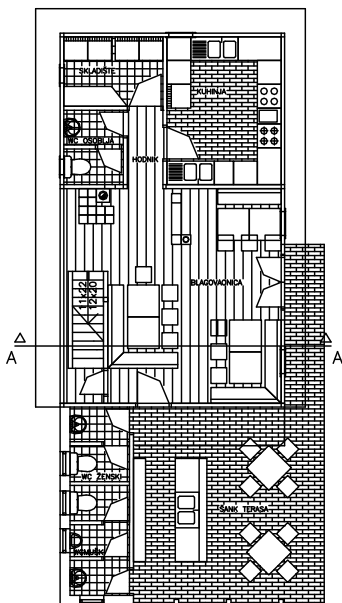
TLOCRT KATA M 1:100
ZATEČENO STANJE

GRAFIČKO MJERILO
0 1 2 3 4 5 m

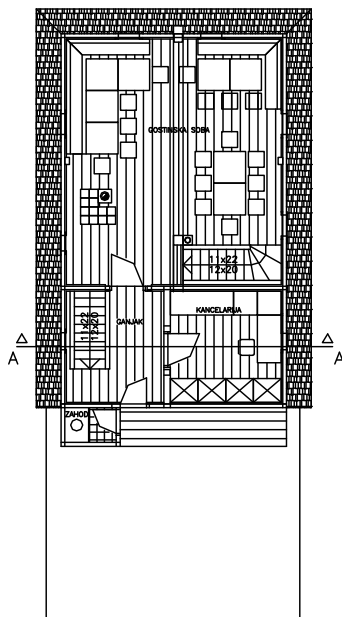


PRESJEK A-A' M 1:100
ZATEČENO STANJE

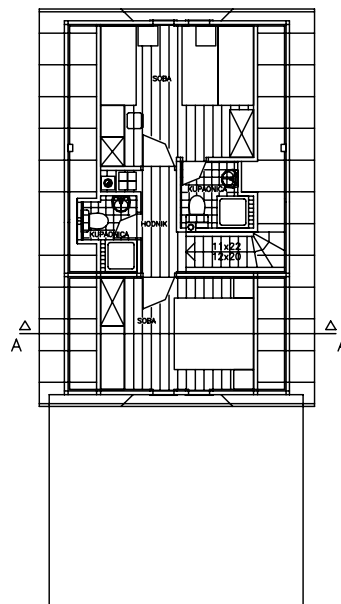
67



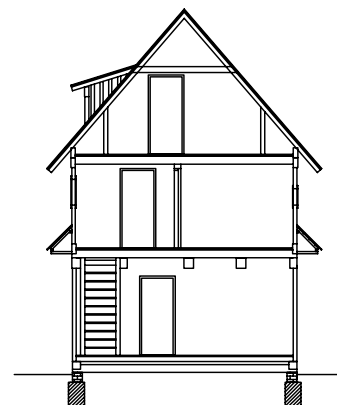
TLOCRT PRIZEMLJA M 1:100
OBNOVLJENO STANJE



TLOCRT KATA M 1:100
OBNOVLJENO STANJE



TLOCRT POTKROVLJA M 1:100
OBNOVLJENO STANJE



PRESJEK A-A' M 1:100
OBNOVLJENO STANJE

Obnova kuće u Čigoču bb.

